

## CHAMBRES D'HÔTES LES RIVES DU CHER - MONTRICHARD VAL DE CHER

### CHAMBRES D'HÔTES LES RIVES DU CHER - MONTRICHARD VAL DE CHER

Bienvenue dans nos chambres d'hôtes à Montrichard Val  
De Cher, en Sud Val de Loire

<https://lesrivesducher-montrichard.fr>

<https://lesrivesducher.com>



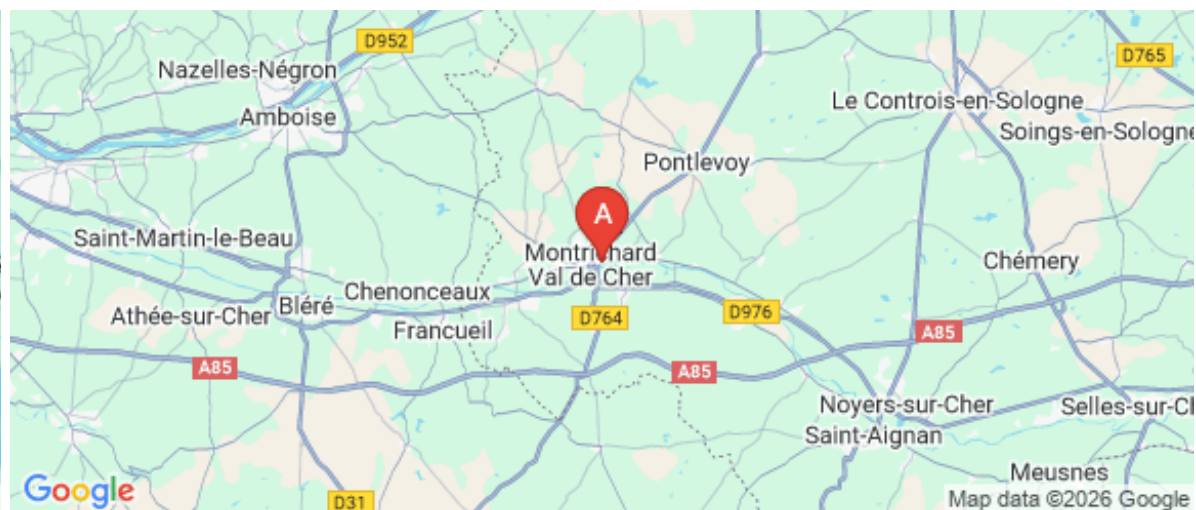
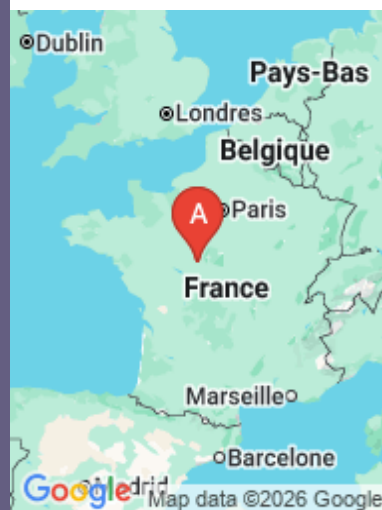




## Corinne ANDRIVON et Pascal TRICHET

☎ 02 54 93 46 79  
☎ 06 72 19 23 55  
☎ 06 70 89 07 58

**A** Chambres d'hôtes Les Rives du Cher -  
Montrichard Val De Cher : 45 Rue de Vierzon  
41400 MONTRICHARD VAL DE CHER







## Chambres d'hôtes Les Rives du Cher - Montrichard Val De Cher



Inspiration Zen



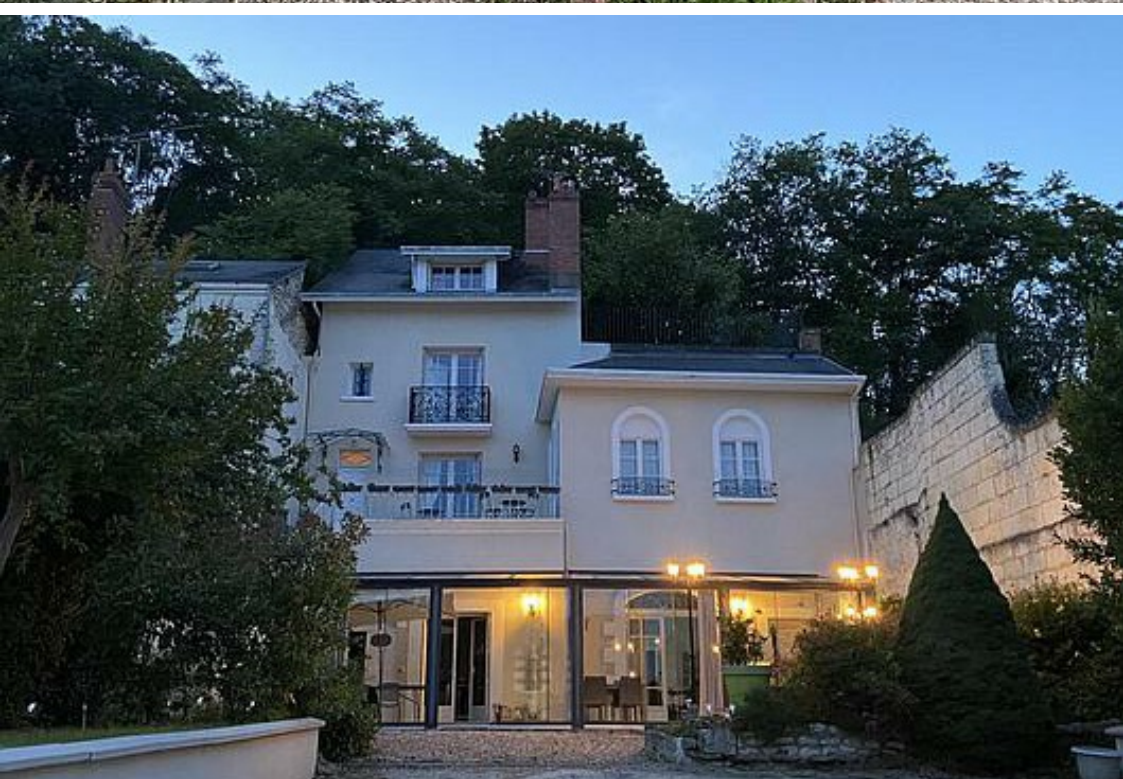
Inspiration Cinéma



Inspiration Bohème



Inspiration Asie



Notre maison atypique est idéalement située pour visiter les châteaux de la Vallée des Rois tels que Chenonceau, Amboise, Clos Lucé, Chaumont-sur-Loire, Cheverny, Chambord... Tout proche de Montrichard, à Bourré, le site troglodytique de la Magnanerie, Troglo-Degusto dont le Domaine des Tabourelles propose un concept oenotouristique et La Cave des Roches, champignonnière qui s'étend sur 120 kilomètres de galeries et le ZooParc de Beauval. 4 chambres d'hôtes avec jolie vue vous sont proposées. Vous pouvez stationner votre véhicule dans notre cour intérieure nous avons 4 places de parking. Nous sommes ravis d'accueillir les motards et cyclistes également.



## Infos sur l'établissement



*Communs*

Dans maison

Entrée indépendante



*Activités*



*Réseaux*

Accès Internet



*Stationnement*

Parking



*Services*



*Extérieurs*









## Inspiration Zen



Chambre



2

personnes



1

chambre



16

m2

Chambre double située au 1er étage, grand lit (140cm); Salle d'eau et WC privés. Terrasse partagée.  
Entrée indépendante.

### Chambres

Chambre(s): 1

Lit(s): 1

dont lit(s) 1 pers.: 0

dont lit(s) 2 pers.: 1

Lit double (140X190)

### Salle de bains / Salle d'eau

Sèche cheveux

Sèche serviettes

Salle(s) d'eau (avec douche): 1

Salle de douche, lavabo et toilettes

### WC

WC privés

### Cuisine

### Autres pièces

Terrasse

### Media

Télévision

Wifi

### Autres équipements

### Chauffage / AC

Chauffage

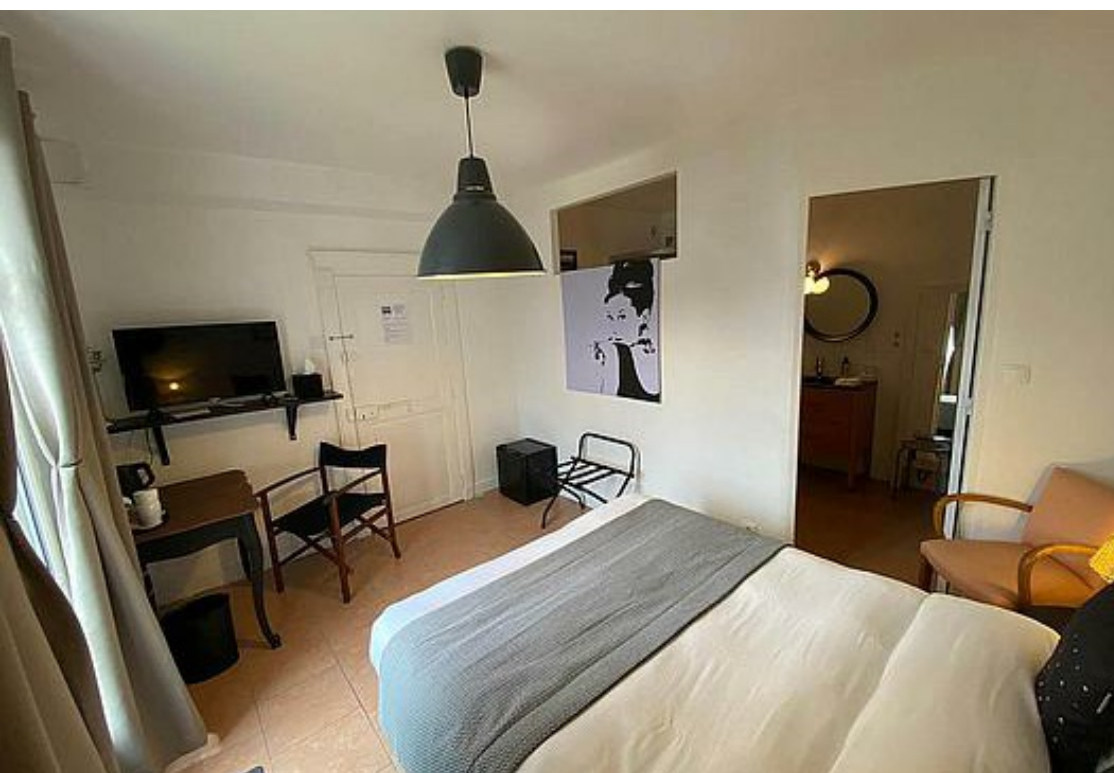
### Exterieur

### Divers









## Inspiration Cinéma



Chambre



2

personnes



1

chambre



16

m2

Chambre double située au 1er étage, grand lit (140cm); Salle d'eau et WC privés. Entrée indépendante. Terrasse Partagée

### Chambres

Chambre(s): 1

Lit(s): 1

dont lit(s) 1 pers.: 0

dont lit(s) 2 pers.: 1

### Salle de bains / Salle d'eau

Sèche cheveux

Sèche serviettes

Salle(s) d'eau (avec douche): 1

### WC

WC privés

### Cuisine

### Autres pièces

Terrasse

### Media

Télévision

Wifi

### Autres équipements

### Chauffage / AC

Chauffage

### Exterieur

### Divers









## Inspiration Bohème

Chambre

**3**  
personnes

**1**  
chambre

**18**  
m2

Chambre triple située au 2ème étage, grand lit (160cm) plus lit simple (80cm) ; Salle d'eau et WC privés. Entrée indépendante. Balcon

### Chambres

Chambre(s): 1  
Lit(s): 2

dont lit(s) 1 pers.: 1  
dont lit(s) 2 pers.: 1

### Salle de bains / Salle d'eau

Sèche cheveux  
Salle(s) d'eau (avec douche): 1

Sèche serviettes

### WC

WC: 1  
WC privés

### Cuisine

### Autres pièces

Balcon

### Media

Télévision

Wifi

### Autres équipements

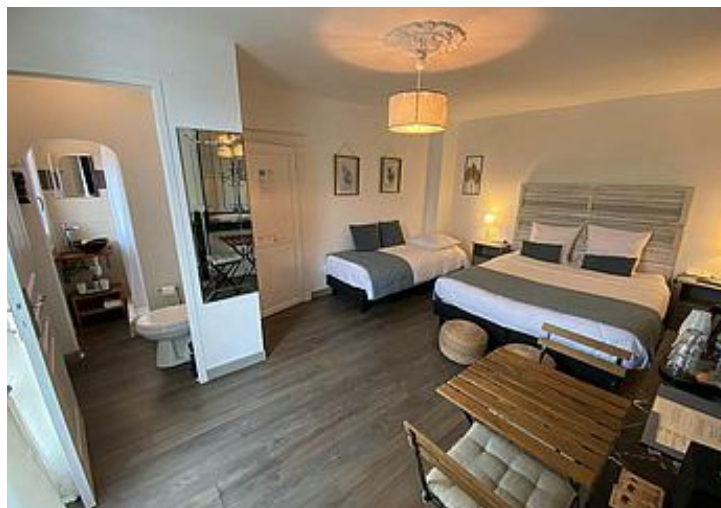
### Chauffage / AC

Chauffage

### Exterieur

### Divers









## Inspiration Asie



Chambre



2

personnes



1

chambre



17

m2

Chambre double située au 3ème étage, grand lit (160cm); Salle d'eau et WC privés. Entrée indépendante. Toit terrasse.

### Chambres

Chambre(s): 1

Lit(s): 1

dont lit(s) 1 pers.: 0

dont lit(s) 2 pers.: 1

### Salle de bains / Salle d'eau

Sèche cheveux

Sèche serviettes

Salle(s) d'eau (avec douche): 1

### WC

WC: 1

WC privés

### Cuisine

### Autres pièces

Terrasse

### Media

Télévision

Wifi

### Autres équipements

### Chauffage / AC

Chauffage

### Exterieur

Jardin privé

### Divers







# A savoir : conditions de la location

Arrivée	L'arrivée se fait entre 18h et 20h. Toutefois il est possible d'arriver à un autre moment, il est impératif de nous prévenir afin que nous puissions être présents pour vous accueillir.		
Départ	Heure de départ : le départ s'effectue au plus tard à 10h30.		
Langue(s) parlée(s)	Allemand	Anglais	
Annulation/ Prépaiement/ Dépot de garantie	Conditions d'annulation : Annulation gratuite jusqu'à 2 jours avant la date d'arrivée. Passé ce délai, la première nuit sera facturée.		
Moyens de paiement	Cartes de paiement	Chèques Vacances	Espèces
	Virement bancaire		
Petit déjeuner	Le petit-déjeuner continental est inclus, sur demande : yaourts, oeufs, fromage, fruit .... selon nos disponibilités.		
Ménage			
Draps et Linge de maison	Draps et/ou linge compris		
Enfants et lits d'appoints	Lit bébé  Nous avons 2 lits bébé. Vous devez les réserver à l'avance.		
Animaux domestiques	Les animaux ne sont pas admis.		

## Tarifs

Chambres d'hôtes Les Rives du Cher - Montrichard Val De Cher

Nos tarifs et nos disponibilités sont actualisés sur notre site :  
<https://lesrivesducher-montrichard.fr>



# Mes recommandations

Découvrir le Sud Val de Loire

A voir, à faire

OFFICE DE TOURISME SUD VAL DE LOIRE  
WWW.SUDVALDELOIRE.FR

Sud  
Val de Loire

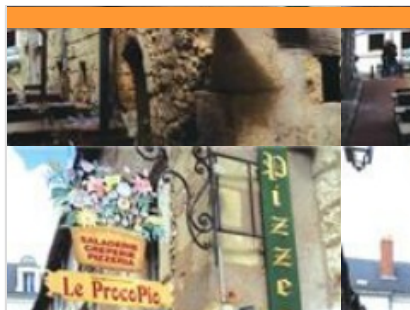


## En Face

☎ 02 54 93 09 59  
49 Rue Nationale

0.4 km  
📍 MONTRICHARD VAL DE CHER 🍴 1

Spécialité : Whiskys, Rhums, Bières, Vins, Thés Bar Lounge au coeur de la cité médiévale de Montrichard, avec 2 salles aux ambiances cosy. Jeux et livres à disposition



## Le Procopio

☎ 02 54 32 54 74  
1 rue Saint Célerin

0.5 km  
📍 MONTRICHARD VAL DE CHER 🍴 2



## Le Cul Doré

☎ 02 54 71 99 68  
66 Rue Nationale (Montrichard,  
Montrichard-Val-de-Cher)  
💻 <http://www.leculdore.com>

0.5 km  
📍 MONTRICHARD VAL DE CHER 🍴 3

Spécialité : cocottes, planches, pierrades etc... Cadre authentique, salle à l'étage et terrasse en été  
Exclusivement composé de produits frais et de régions, notre cuisine s'articule autour des vins proposés dans notre cave.



## Tuffeaux (les)

☎ 02 54 32 68 13  
3 rue Daynard Place Barthelemy  
Gilbert

0.6 km  
📍 MONTRICHARD VAL DE CHER 🍴 4



## Restaurant Fleur de Sel

☎ 02 54 93 32 26  
15 Place Pierre Fidèle Bretonneau  
💻 <https://www.fleurdesel41.com/>

5.4 km  
📍 SAINT-GEORGES-SUR-CHER 🍴 5

Le respect de la terre où prennent racine les produits, leur donne le goût et les saveurs. Le fruit du travail et de l'amour pour notre terroir se retrouvent dans vos assiettes. C'est pour cela que nous faisons confiance à nos producteurs et fournisseurs, nous tentons de sublimer leurs produits pour les remercier de la passion inconditionnelle qu'ils portent à leurs métiers.



# Mes recommandations (suite)

Découvrir le Sud Val de Loire

A voir, à faire

OFFICE DE TOURISME SUD VAL DE LOIRE  
WWW.SUDVALDELOIRE.FR

Sud  
Val de Loire



## Les Closeaux

☎ 02 47 57 32 73

Lieu-dit Les Closeaux

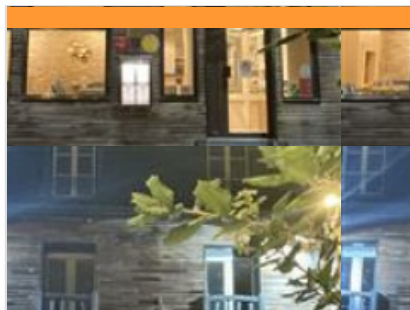
🌐 <http://www.lesclosaux.com>

9.4 km

📍 VALLIERES-LES-GRANDES



Situé dans un domaine de 10 hectares, à 10 minutes de Chaumont-sur-Loire, Amboise, Chenonceaux, ce restaurant propose une cuisine traditionnelle réalisée à partir de produits du terroir. Cadre rustique, pierres et poutres apparentes, cheminée. Accueil et service chaleureux.



## La Botte d'Asperges

☎ 02 54 79 50 49

52 rue Pierre-Henri Mauger

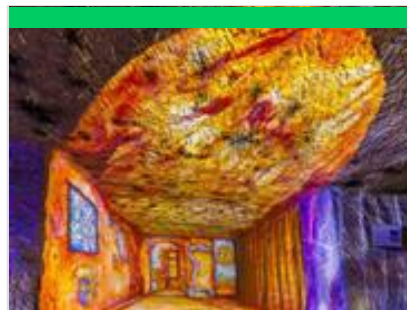
🌐 <https://www.labottedasperges.com/>

19.8 km

📍 LE CONTROIS-EN-SOLOGNE



Restaurant gastronomique chaleureux et convivial avec une cuisine inventive et soignée privilégiant les produits de saisons et locaux. Toutes nos recettes sont créées à partir de produits frais et locaux, récupérés directement auprès de nos producteurs de la région.



## Espace Scénographie - Caves Monmousseau

☎ 02 54 32 35 15

75 rue de Vierzon

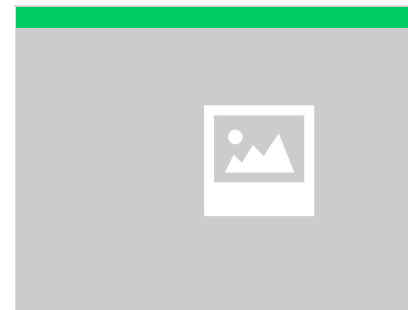
🌐 <https://www.monmousseau.com/>

0.5 km

📍 MONTRICHARD VAL DE CHER



Parcours de visite et scénographie des caves dans la tradition artistique de la région. La cave aux lumières vous proposera une version inédite des châteaux de la Loire... suivie d'une dégustation de nos vins. Visite guidée du lundi au vendredi du 1er avril au 31 aout à 10h30, le dimanche à 15H - réservation conseillée



## Guinguette de la plage de Montrichard

☎ 09 86 67 38 56

2 Rue de la Plage

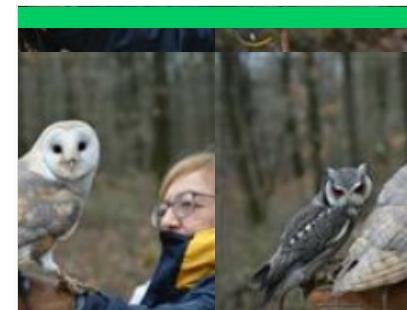
🌐 <https://www.montrichardvaldecher.com/>

0.5 km

📍 FAVEROLLES-SUR-CHER



Une grande plage de sable fin, des pelouses arborées, la vue imprenable sur le Donjon de Montrichard et l'eau limpide du Cher: c'est ce tableau idyllique que propose la guinguette de la plage de Montrichard ! Boissons, restaurations, animations et concerts tout au long de la saison !



## Activités Séminaires - Initiation à la Fauconnerie

☎ 06 34 29 39 23

🌐 <http://www.mon-perroquet.fr>

0.7 km

📍 MONTRICHARD VAL DE CHER



De l'initiation à la fauconnerie à des thématiques plus professionnelles, Mon Perroquet & Cie est en mesure de proposer des moments inoubliables accompagnés de leurs oiseaux. Initiation à la Fauconnerie : un instant d'intimité avec les rapaces. Contenu : Présentation des oiseaux et de la fauconnerie, vol des oiseaux, prise au poing des oiseaux par le public, rappel au gant par les participants. Training Games : Affinez votre sens de la communication en jouant ! Mettez-vous dans la peau d'un éducateur animalier. Appliquez des techniques d'éducation positive pour atteindre vos objectifs.



# Mes recommandations (suite)

Découvrir le Sud Val de Loire

A voir, à faire

OFFICE DE TOURISME SUD VAL DE LOIRE

WWW.SUDVALDELOIRE.FR

Sud  
Val de Loire



## Parc de loisirs des Bords du Cher

☎ 02 54 71 66 34

Parc-plage

🌐 <https://www.montrichardvaldecher.com/>

0.7 km

📍 MONTRICHARD VAL DE CHER



Le parc de loisirs des bords du Cher propose de nombreuses activités pour se détendre et s'amuser : aire de jeux enfants, étang, terrain de pétanque, 2 courts de tennis. Egalement : Baignade autorisée et surveillée en juillet et août. Bar et restaurant de mai à septembre. L'endroit est idéal pour faire une pause entre deux visites ou activités. Les enfants apprécieront la fraîcheur et les parents seront rassurés par la présence des surveillants de baignade ! Une halte à retenir lors de votre prochain séjour à Montrichard ou autour du zoo de Beauval...



## Location de canoës-kayaks, de SUP, de pédalos au parc-plage de Montrichard - circuits vers chenonceau

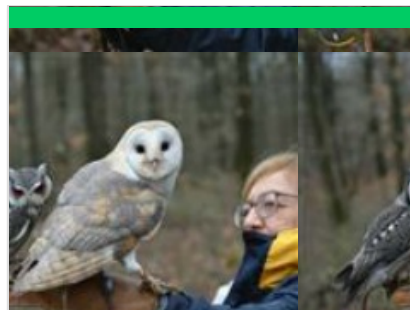
☎ 07 70 52 87 12

0.7 km Parc-plage rue de la plage

📍 FAVEROLLES SUR CHER



Location de différentes embarcations (canoë, kayak, pédal'eau, stand up paddle) pour une balade sur le Cher, à la demi-heure, l'heure ou la demie journée. Possibilité d'être encadré par un moniteur ou de naviguer seul. Circuits "aller simple" avec retour en navette : différentes distances possibles entre Thésée et Chenonceau, selon vos envies et avec l'embarcation de votre choix : canoë, kayak, stand up paddle. 2 stages "découverte des sports de pagaie" pour les jeunes chaque été. 2 topos guides pour découvrir les sentiers nautiques : Angé/Montrichard et Montrichard/Chenonceau. Challenges sportifs à découvrir sur <https://www.facebook.com/Base-nautique-Montrichard-Val-de-Cher-106321962024026>



## Une Chouette Expérience - Initiation à la Fauconnerie

☎ 06 34 29 39 23

🌐 <http://www.mon-perroquet.fr>

1.4 km

📍 MONTRICHARD VAL DE CHER



Au cours de cette expérience, vous aurez l'occasion de promener sur votre gant de fauconnier chouettes, hiboux ou buses. Vous apprendrez à les aborder, les travailler et les faire voler. Vous ferez vos premiers pas en tant que fauconnier ! Une initiation à la Fauconnerie originale et une chouette rencontre qui restera gravée dans votre mémoire ! Possibilité d'activités enfant (8-12 ans), activités adulte et d'activités Famille.



## Asinerie de la Vallée - Fabrication artisanale de savon au lait d'ânesse

☎ 06 89 92 86 04

50 Route de la Vallée

🌐 <http://www.asineriedelavallee.com>

2.6 km

📍 ANGE



Une vingtaine d'ânes et ânesses de tout poil vous attendent pour une caresse, un doux mot à l'oreille et pourquoi pas vous essayer à la traite. Vous découvrirez le quotidien de ces animaux intelligents, doux et calmes avant de suivre la fabrication artisanale d'un des 15 savons au lait d'ânesse frais proposés à la Boutique'Âne. Une visite originale accessible pour toute la famille ! En dehors des visites durant les vacances scolaires (ou sur rdv pour les groupes), la Boutique'Âne est accessible toute l'année sur rdv pour profiter de la gamme de savons au lait d'ânesse



## Touraine, Terre d'Envol / Loire et Montgolfière

☎ 02 54 93 00 00 ☎ 06 20 55 40 70

6 chemin Haut Serelle

🌐 <http://www.loire-et-montgolfiere.com>

3.2 km

📍 ANGE



Il existe de nombreux sites où vous pouvez voler en montgolfière, mais survol du château de Chenonceau est l'une des 10 choses incontournables à faire dans ce magnifique pays de France. Agréés Transport Public de Passager, nous volons en montgolfière en Touraine depuis 1999 et connaissons donc la région. Au programme : un vol d'une durée de 4H dont 1H15 de vol effectif. Chaque vol est suivi par une cérémonie de « baptême », un toast des aéronautes et une petite dégustation. Vous recevrez votre certificat de vol, puis votre pilote vous conduira en 4x4 jusqu'au site de décollage. Après le vol vous pouvez commander une clé USB avec les photos et la vidéo de votre baptême en montgolfière...



# Mes recommandations (suite)

Découvrir le Sud Val de Loire

A voir, à faire

OFFICE DE TOURISME SUD VAL DE LOIRE

WWW.SUDVALDELOIRE.FR

Sud  
Val de Loire



## Art montgolfières

☎ 02 54 32 08 11 ☎ 06 76 83 76 75

34 Clos des Raimbaudières

💻 <https://www.art-montgolfieres.fr>

3.6 km

📍 SAINT-GEORGES-SUR-CHER 🌿 9

Art Montgolfières propose, à l'aube ou au crépuscule et en fonction de la météo, des vols en montgolfière en nacelles conviviales au cœur des châteaux de la Loire. Départ des châteaux depuis Cheverny, Chenonceaux, Amboise, Loches ou Chaumont sur Loire, depuis chez vous ou des principaux sites de la vallée de la Loire. La prestation dure environ 3 h : préparation du ballon avec le pilote, vol d'environ 1 h en contact radio permanent avec l'équipe au sol, atterrissage et aide au pliage du ballon dans la bonne humeur. Le vol se conclut par le Toast des aéroliers suivi de la remise du diplôme d'aéronaute puis reconduite au lieu de rendez-vous. Egalement : idées cadeaux, anniversaires, mariages, retraites...devis sur mesure sur simple demande et vols captifs pour évènements privés ou publics.



## Aventure canoë sur le Cher

☎ 06 80 33 05 75

Les Jardins de la Cassonne

💻 <http://www.canoesurlecher.jimdo.com>

4.8 km

📍 CHISSAY-EN-TOURAINE 🌿 K

Locations canoës sur le Cher sauvage et jusqu'au Château de Chenonceau. Randonnées découverte à thèmes, stages eaux calmes, eaux vives. Point de location à Chisseaux, et Montrichard. Base principale à Chissay-en-Touraine, jardins de la Cassonne. Accueil vacanciers, groupes familles, centres vacances dans le cadre de randonnées canoës sur le cher sauvage, cher canalisé. Circuits découverte nature, histoire et terroirs, œnotourisme en vallée du Cher. Organisations événementiels, séminaires, tourisme d'affaires, animations. Encadrement Brevet d'État canoë kayak avec carte professionnelle. Dispositif Roue libre. Briefings techniques et tutoriels apportés. Stockage vtt. Accueil entreprises et cyclotouristes/ Découverte patrimoine fluvestre et historique.



## ZooParc de Beauval

☎ 02 54 75 50 00

Route du Blanc

💻 <https://www.zoobeauval.com>

16.3 km

📍 SAINT-AIGNAN 🌿 L

Classé 4ème plus beau zoo du monde, le ZooParc de Beauval vous embarque dans un voyage inoubliable à la rencontre de 35 000 animaux dont certains sont uniques en France : pandas géants, koalas, céphalopodes à dos jaune, singes dorés, la toute nouvelle espèce accueillie au ZooParc. Trésors nationaux chinois, ces primates au magnifique pelage brun/doré arrivent en 2025. Plongez au cœur de la jungle tropicale dans le Dôme Équatorial, survolez le parc en télécabine, assistez à nos deux spectacles « les Maîtres des Airs » et « L'Odyssée des Lions de mer », découvrez notre dernière nouveauté : la Grande Volière Sud-Américaine... Il y a 1001 choses à faire et à voir à Beauval ! La visite s'effectue sur 1 ou 2 jours, vous avez la possibilité de dormir dans l'un des 5 hôtels de Beauval.



## Itinéraires balisés "la Loire à vélo"

Hôtel du Département Place de la République

💻 <http://www.loire-a-velo.fr>

29.3 km

📍 BLOIS 🌿 M

Un parcours unique déjà très emprunté, qui s'étend sur 800 km de chemins sécurisés et jalonnés le long de la Loire et de ses affluents. Cette véloroute qui longe le dernier fleuve sauvage d'Europe traverse 2 régions (Centre et Pays de la Loire), 6 départements (Cher, Loiret, Loir-et-Cher, Indre-et-Loire, Maine et Loire, Loire-Atlantique) et 6 grandes villes (Orléans, Blois, Tours, Saumur, Angers, Nantes). Elle vous permettra de découvrir le Val de Loire, plus grand site français inscrit au Patrimoine mondial de l'UNESCO. En Loir-et-Cher, il est possible de descendre la Loire jusqu'à Candé-sur-Beuvron en passant soit par le Château de Chambord (rive sud) ou par Blois (rive nord). [www.laloireavelo.fr](http://www.laloireavelo.fr)



## Plan d'eau du Bois-Vigneau

☎ 02 54 90 25 60

💻 <http://www.peche41.fr>

4.9 km

📍 MONTHOU-SUR-CHER 🌿 1

Plan d'eau situé dans la vallée du Cher, il est accessible à tous les détenteurs d'une carte de pêche. Ouvert aux promeneurs, il dispose de tables de pique-nique, pontons, abris... Le GR® 41 passe à proximité du plan d'eau.



# Mes recommandations (suite)

Découvrir le Sud Val de Loire

A voir, à faire

OFFICE DE TOURISME SUD VAL DE LOIRE  
WWW.SUDVALDELOIRE.FR

Sud  
Val de Loire



## Réserve naturelle régionale géologique de Pontlevoy

☎ 02 54 51 56 70

217 Impasse des carrières, Zone artisanale de Pontlevoy

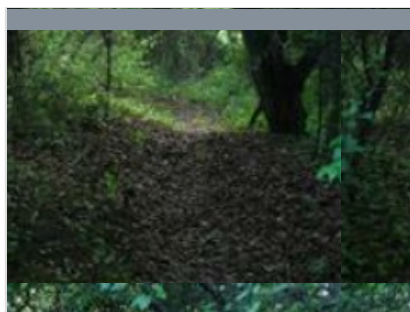
🌐 <http://www.cdpne.org>

7.8 km

📍 PONTLEVOY



Dans la réserve naturelle régionale vous aurez l'occasion d'observer deux carrières anciennement exploitées présentant le calcaire de Beauce et les dépôts de la Mer des Faluns. La carrière du Haut de la Plaine Saint Gilles présente le calcaire de Beauce appelé localement Pierre de Pontlevoy. L'histoire de son exploitation est racontée. Aujourd'hui, une mare subsiste où de nombreux amphibiens et odonates sont visibles. Dans la carrière du Four à Chaux, quatre roches sont visibles, présentant les dépôts laissés par quatre environnements anciens : un lac, un delta, une mer et une rivière. Les panneaux, vitrines, fresques, totem présents sur le site racontent cette histoire. Pour plus d'informations : <http://www.geologie41.cdpne.org/Site15a.html> et <http://www.geologie41.cdpne.org/Site15b.html>



## Ile de la Folie - Conservatoire d'espaces naturels Centre-Val de Loire

☎ 02 47 27 81 03

Ile de la Folie

🌐 <http://www.cen-centrevalde Loire.org>

14.9 km

📍 CHAUMONT-SUR-LOIRE



Espace naturel sensible protégé par le Conservatoire d'espaces naturels de la Région Centre-Val de Loire, l'Île de la Folie constitue une des plus belles forêts alluviales ligériennes remarquable de Loir-et-Cher, par sa grande richesse faunistique et floristique. Plaquette de présentation disponible sur demande. Visite libre (panneau de présentation du site). Visite virtuelle sur notre site internet. Circuits de promenade de 1 et 2 km. Également : possibilité de sorties découverte accompagnées et calendrier des balades nature, sur demande. Pour plus d'informations, rendez-vous sur notre site internet [www.cen-centrevalde Loire.org](http://www.cen-centrevalde Loire.org)



## Plan d'eau de Morthèze

☎ 02 54 90 25 60

Chemin de Morthèze

🌐 <http://www.fedepeche41.com>

16.6 km

📍 COUDDES



Plan d'eau de 17 hectares situé sur les communes de Couddes et St Romain sur Cher. Labellisé en parcours «Passion». Les poissons présents : Carpes, brochets, black-bass, rotengles, gardons, carassins, brèmes. Propriété de la Fédération de Pêche et de Protection du Milieu Aquatique du Loir-et-Cher. Sur place : Tables de pique-nique, toilettes sèches, aire de pêche partagée sécurisée, descente à bateaux, panneaux d'information.



## Plan d'eau d'Ouchamps

☎ 02 54 90 25 60

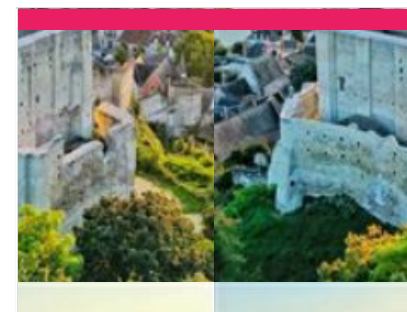
🌐 <http://www.peche41.fr>

17.8 km

📍 LE CONTROIS-EN-SOLOGNE



Étang situé en sologne viticole, à la périphérie du village d'Ouchamps. D'une superficie de 6 ha en eau, il accueille tout au long de l'année de nombreux pratiquants de loisirs pêche. Ce site est labellisé "Parcours Famille". L'étang dispose d'abri, de pontons (adapté aux personnes à mobilité réduite), de tables de pique-nique, et d'une borne pour camping-car à proximité. Une boucle cyclable des Châteaux à Vélo longe l'étang.



## La forteresse et ses musées

☎ 02 54 71 66 34

4 Montee Grands Degrés Ste Croix

🌐 <https://www.montrichardvaldecher.com/>

0.3 km

📍 MONTRICHARD VAL DE CHER



La Forteresse de Montrichard, site médiéval d'exception au cœur des châteaux Renaissance, domine la ville et offre une vue exceptionnelle sur la vallée du Cher. Le billet d'entrée donne accès en visite libre à la forteresse, l'expérience 3D et aux musées ethnologique et archéologique.





## Maisons du XVème siècle à colombages

☎ 02 54 32 05 10

67 Rue Nationale

🌐 <https://www.sudvalde Loire.fr>

0.4 km

📍 MONTRICHARD VAL DE CHEF 🏛️ 2

Maisons à pans de bois de la seconde moitié du XVème siècle, elles furent protégées par le clocher et résistèrent lors de l'effondrement des logis royaux sur l'église et les maisons voisines. Une cheminée à l'intérieur de l'une d'elles évoque le passage d'Anne de Bretagne à Montrichard.



## Église Sainte-Croix

☎ 02 54 71 66 34

Grands Degrés de Sainte-Croix

0.4 km

📍 MONTRICHARD VAL DE CHEF 🏛️ 3

Elle doit son nom à une relique de la vraie croix rapportée de Jérusalem et offerte par Foulques Nerra. Edifiée au XIème siècle comme chapelle du château, elle vit le mariage d'Anne de Beaujeu et de Jeanne de France, fille de Louis XI.



## Visite guidée de la ville de Montrichard

🌐 <https://www.montrichardvaldecher.com/>

0.6 km

📍 MONTRICHARD VAL DE CHEF 🏛️ 4

Nous vous proposons de découvrir la ville historique de Montrichard au cours d'une visite guidée.



## Site troglodytique de la Magnanerie

☎ 02 54 75 50 79

4 Chemin de la Croix Bardin (Bourré)

🌐 <http://www.magnanerie-troglo.fr>

1.9 km

📍 MONTRICHARD VAL DE CHEF 🏛️ 5

Niché dans la verdure, le site troglodytique de la Magnanerie vous ouvre ses portes. Découvrez le monde insolite des galeries creusées dans la roche, de l'habitat "troglo" contemporain et des vers à soie. A coup sûr l'une des visites les plus originales de votre séjour.



## Carrière de tuffeau et ville souterraine

☎ 02 54 32 95 33

40 route des Roches - Bourré

🌐 <http://www.le-champignon.com>

2.6 km

📍 MONTRICHARD VAL DE CHEF 🏛️ 6

L'incroyable reconstitution d'une ville souterraine jaillie de la masse au plus profond d'une galerie souterraine. Un réalisme saisissant pour une balade intemporelle. La visite est jumelée avec la visite des cultures de champignons. Restauration possible sur place pour les groupes (+ de 20 pers.).



# Mes recommandations (suite)

Découvrir le Sud Val de Loire

A voir, à faire

OFFICE DE TOURISME SUD VAL DE LOIRE  
WWW.SUDVALDELOIRE.FR

Sud  
Val de Loire



## Visite du village de Pontlevoy

☎ 02 54 71 60 70 ☎ 06 07 96 48 39  
2 Rue du Colonel Filloux

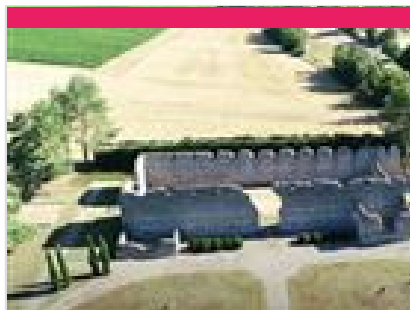
💻 <http://www.mairie-pontlevoy.fr/fr/information>

7.0 km

📍 PONTLEVOY



Au carrefour de la Touraine, du Blésois et de la Sologne, Pontlevoy a su préserver les témoignages de son histoire. Les 25 panneaux du "Musée dans la rue" présentent la vie quotidienne au début du XXe s. D'autres expositions temporaires vous sont proposées dans le village.



## Site archéologique des maselles à thésée

☎ 02 54 71 40 20  
5 Rue Romaine

💻 <https://www.museescentre.com/lesmus>

8.0 km

📍 THESEE



Entre Chenonceaux et Beauval, découvrez l'Antiquité en Loir-et-Cher. A l'ouest du village, les Mazelles : vestiges de l'époque gallo-romaine. Cet ensemble monumental (40 m de long sur 7,5 m de haut) situé sur la voie antique Tours - Bourges reste une énigme à ce jour.



## Musée archéologique de tasciaca

☎ 02 54 71 40 20  
Parc du Vaulx Saint-Georges Allée de la Mairie

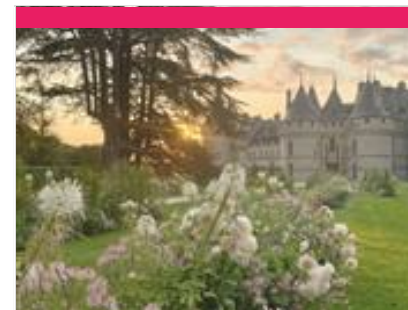
💻 <https://www.museescentre.com/lesmus>

10.3 km

📍 THESEE



Le musée de Thésée accueille les collections de céramiques des fouilles de l'antique "Tasciaca".



## Domaine de Chaumont-sur-Loire

☎ 02 54 20 99 22  
Rue des Argillons

💻 <http://www.domaine-chaumont.fr>

15.3 km

📍 CHAUMONT-SUR-LOIRE



Offrant une des plus belles vues sur le fleuve royal, le Domaine qui s'étend sur 32 ha réunit le château (Demeure princière), ses écuries, son parc ainsi que le Festival International des Jardins. Centre d'Arts et de Nature, le Domaine invite artistes et photographes de renom à exposer.



## Château de fougères-sur-bièvre

☎ 02 54 20 27 18  
1 Rue Henri Goyer

💻 <http://www.fougeres-sur-bievre.fr>

16.3 km

📍 LE CONTROIS-EN-SOLOGNE



Édifié à la fin du XVe, le château de Fougères-sur-Bièvre offre l'image du château fort idéal avec son donjon, sa courtine d'entrée à mâchicoulis et sa poterne d'entrée fortifiée. Situé près d'une rivière, avec son jardin-potager d'inspiration médiévale, il permet d'associer patrimoine et nature.



Château de Chémery

☎ 02 54 71 82 77 ☎ 06 67 76 76 66  
Rue Paul Boncour  
💻 <http://www.chateaudechemery.fr>

21.8 km  
📍 CHEMERY



Le château de Chémery conjugue architectures médiévale et Renaissance. Entourés de douves en eau, les bâtiments se répartissent autour de la cour et de son théâtre de verdure. L'accès se fait par l'ancien pont levés.



Château de Troussay

☎ 02 54 44 29 07 ☎ 06 70 63 10 94  
Route de Troussay  
💻 <https://chateaudetroussay.com/>

24.5 km  
📍 CHEVERNY



Le château de Troussay est le plus petit des châteaux de La Loire. Bijoux d'architecture dans son écrin de verdure, situé au milieu des vignes de l'AOC cheverny, c'est un havre de paix qui propose une authentique vie de château au XXI<sup>e</sup> siècle pour qui veut le visiter ou bien y séjourner.



Parc & Château de Beauregard

☎ 02 54 70 41 65  
12 Chemin de la Fontaine  
💻 <http://www.beauregard-loire.com>

25.4 km  
📍 CELLETES



Réputé pour sa Galerie des Illustres, Beauregard abrite la plus grande galerie d'histoire de portraits d'Europe, dont les restaurations se sont achevées en 2023. Le parc paysager d'une grande richesse couvre 40 ha ; il est complété par le Jardin des Portraits imaginé par le paysagiste Gilles Clément



Château de Cheverny

☎ 02 54 79 96 29  
Avenue du Château  
💻 <https://www.chateau-cheverny.fr/>

26.6 km  
📍 CHEVERNY



Ce château privé est toujours habité ; c'est le château de la Loire le plus magnifiquement meublé. Il servit de modèle à Hergé pour Moulinart, le château de Tintin. Il est entouré d'un parc dont une partie se visite, permettant de découvrir 6 jardins différents et le chenil.



Parc botanique du prieuré

☎ 06 14 93 15 27  
Place de l'Eglise 1 rue de Molineuf -  
Orchaise  
💻 <https://www.orchaise.eu/parc.html>

27.3 km  
📍 VALENCISSE



Le Parc Botanique du Prieuré d'Orchaise surplombe la vallée de la Cisse. Il est bordé par un Prieuré du XI<sup>e</sup> s. restauré au XIX<sup>e</sup> s. Il rassemble plus de 2500 variétés de plantes du monde entier à l'ombre d'un cèdre du Liban de plus de 200 ans.



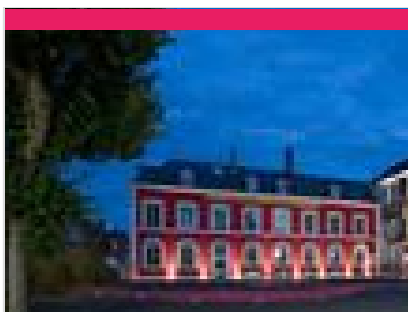
# Mes recommandations (suite)

Découvrir le Sud Val de Loire

A voir, à faire

OFFICE DE TOURISME SUD VAL DE LOIRE  
WWW.SUDVALDELOIRE.FR

Sud  
Val de Loire



## Fondation du doute

☎ 02 54 55 37 48

14 rue de la Paix

🌐 <http://www.fondationdudoute.fr>

28.0 km  
📍 BLOIS



Ce lieu d'art contemporain, lancé par la Ville de Blois et imaginé par Ben, s'éloigne autant d'un musée traditionnel que le courant Fluxus d'un art figé. Plus qu'un mouvement en tant que tel, Fluxus est un état d'esprit qui est né dans les années 1960 aux Etats-Unis.



## Château de selles-sur-cher

☎ 02 54 97 76 50

1 Place du Château

🌐 <https://www.chateau-selles-sur-cher.com>

28.1 km  
📍 SELLES-SUR-CHER



À 15 minutes du zoo de Beauval, un château à visiter en famille. Découvrez les mille ans d'histoire du château.



## Maison de la Magie Robert-Houdin

☎ 02 54 90 33 33

1 place du Château

🌐 <http://www.maisondelamagie.fr>

28.9 km  
📍 BLOIS



Découvrez l'univers fantasmagorique de Robert-Houdin, le plus célèbre magicien de tous les temps. Un dragon, des jeux d'optique, des miroirs, des trucages et des grandes illusions répartis sur 2 000 m² : le climax est, ici, à son comble !



## Circuits piétonniers balisés de Blois : Les Petits Clous

☎ 02 54 90 41 41

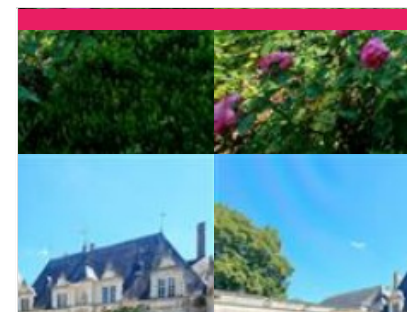
5 Rue de la Voute du Château

🌐 <https://www.bloischambord.com>

28.9 km  
📍 BLOIS



Quatre circuits balisés de clous de bronze pour comprendre la ville et découvrir les plus belles architectures de la cité royale.



## Château de Villesavin

☎ 02 54 46 42 88

Villesavin

🌐 <http://www.chateau-de-villesavin.fr>

33.3 km  
📍 TOUR-EN-SOLOGNE



Ce château privé a été construit en 1537 par Jean le Breton, secrétaire des finances de François Ier, chargé de surveiller la construction du château de Chambord. Outre la demeure, on peut y découvrir une chapelle peinte, un colombier, un musée du mariage et une collection de voitures hippomobiles.

# Mes recommandations (suite)

Découvrir le Sud Val de Loire

A voir, à faire

OFFICE DE TOURISME SUD VAL DE LOIRE  
WWW.SUDVALDELOIRE.FR



### Château de Chambord

☎ 02 54 50 40 00  
💻 <http://www.chambord.org>

39.0 km  
📍 CHAMBORD  

Chambord est une œuvre d'art exceptionnelle, emblème de la Renaissance française à travers le monde et classée au patrimoine mondial de l'UNESCO. Avec ses 5 440 hectares, le domaine national de Chambord est le plus grand parc clos d'Europe, situé à moins de deux heures de Paris.



### Maison natale de Ronsard

☎ 02 54 72 69 50  
La Possonnière Couture-sur-Loir  
💻 <https://www.maison-ronsard.fr/>

58.4 km  
📍 VALLEE-DE-RONSARD  

La maison natale du "Prince des Poètes" conserve son charme du XVI<sup>e</sup> siècle. Jardin d'inspiration Renaissance, création 2020.





